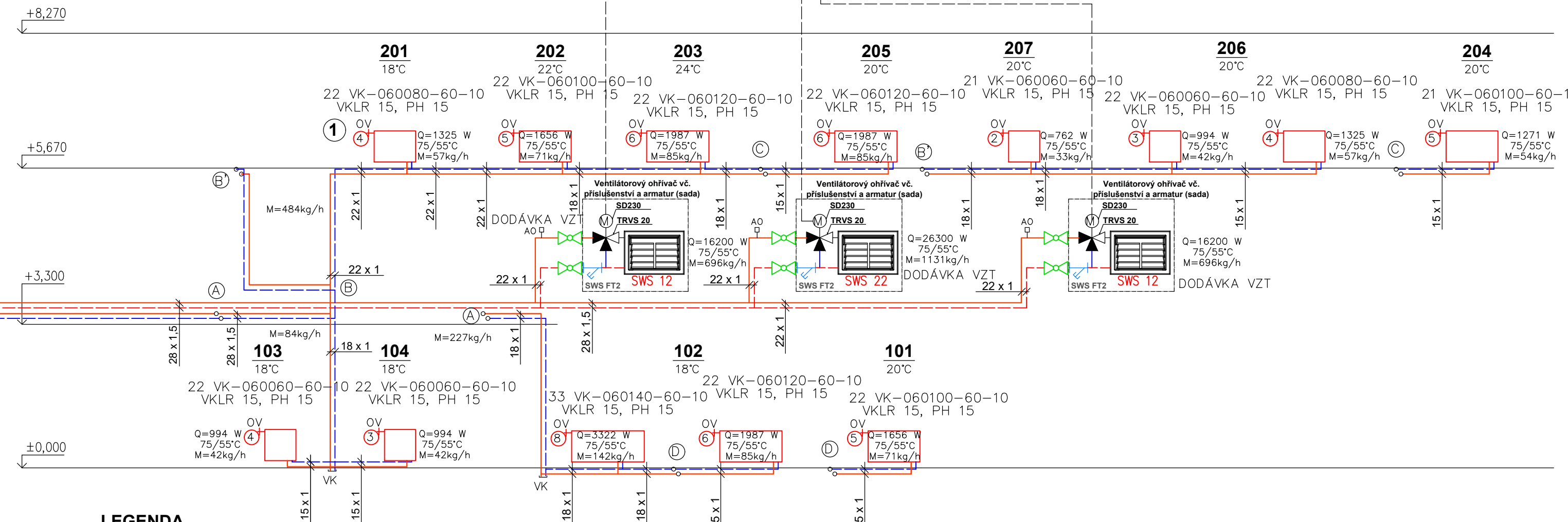
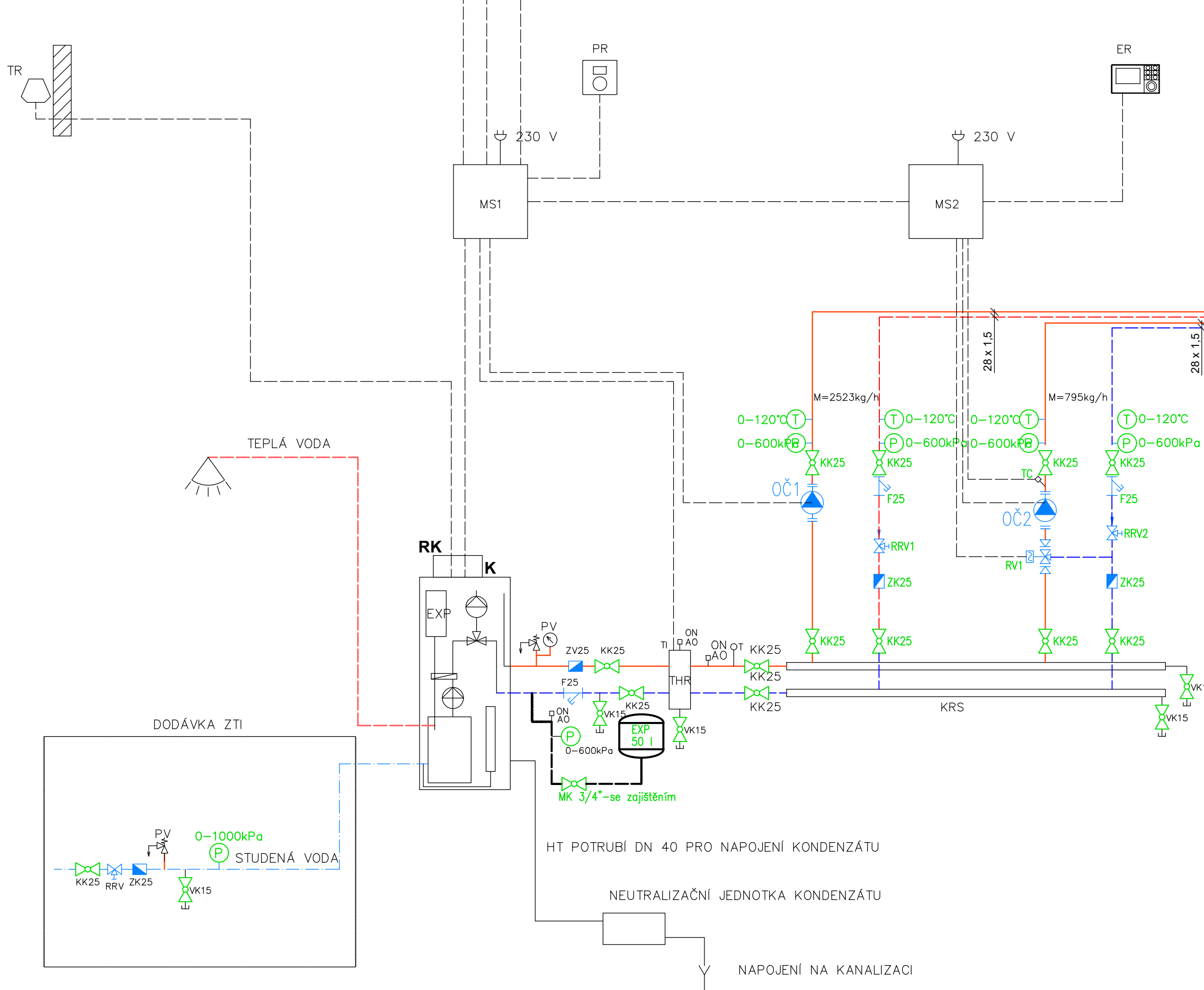


SCHÉMA ZAPOJENÍ



LEGENDA

- ROZVODNÉ POTRUBÍ OTOPNÉ VODY
- ZPĚTNÉ POTRUBÍ OTOPNÉ VODY
- POTRUBÍ STUĐENÁ VODA
- POTRUBÍ TEPLÁ VODA
- K PLYNOVÝ KONDENZAČNÍ KOTEL O VÝKONU 35,0 kW S NABÍJECÍM ZASOBNÍKEM O OBJEMU 130 L
- 101 NAPOJENÝ KOUROVODEM NA SYSTÉMOVÝ ZDĚNÝ KOMÍN PRO PLYNOVÉ SPOTŘEBIČE TYPU C
- 22° C OZNAČENÍ VYTÁPĚNÝCH MÍSTNOSTÍ
- PŘEDEPSANÁ VNITŘNÍ TEPLOTA VE VYTÁPĚNÝCH MÍSTNOSTECH
- 21 VK-060060-60-10 OCELOVÁ DESKOVÁ OTOPNÁ TĚLESA VK (OZNAČENÍ TYP - VÝŠKA, DÉLKA - PROVEDENÍ TĚLESA)
- VKLR PŘIPOJOVACÍ ŠROUBENÍ S VYPOUŠTĚNÍM PRO OTOPNÁ TĚLESA VK
- PH TERMOSTATICKÁ HLAVICE WK HEIEMEIER
- 4 STUPĚŇ PŘEDNASTAVENÍ VENTILU
- OV RUČNÍ ODVZDUŠŇOVACÍ RADIÁTOROVÝ VENTIL TYP R 90
- VK VYPOUŠTĚCÍ VENTIL
- KULOVÝ UZAVÍRACÍ VENTIL
- FILTR
- OBĚHOVÉ ČERPADLO
- ZPĚTNÁ KLAPOKA, ZPĚTNÝ VENTIL
- RUČNÍ REGULAČNÍ VENTIL
- TEPLOMĚR PŘÍMÝ
- TLAKOMĚR PŘÍMÝ

PARAMETRY DOPORUČENÝCH TEPELOVODNÍCH OHŘÍVAČŮ SWS							
Výrobek	Průtok vzduchu [m³/h]	Vstup/Výstup teplota vzduchu [°C]	Vstup/výstup teplota vody [°C]	Vstupní/Výstupní re. vlhkost [%]	Průtok vody [l/s]	Příkon [kW]	Tlaková zátěž [kPa]
SWS12	2340	15/35,3	75/55,0	70/20	0,197	16,2	4,1
SWS22	3560	15/36,7	75/55,0	70/19	0,321	26,3	4,1

- RK REGULACE KOTLE
- RV1 SMĚŠOVACÍ TŘÍCESTNÝ VENTIL SE SERVOPOHONEM
- PV BEZPEČNOSTNÍ SKUPINA 3 bar (POJISTNÝ VENTIL, ODVZDUŠŇOVACÍ VENTIL SE ZPĚTNÝM VENTILEM, MANOMETR SE ZPĚTNÝM VENTILEM, TRUBKA S HRDLY A IZOLACE), INSTALACE DLE ČSN 06 0830
- AO AUTOMATICKÝ ODVZDUŠŇOVACÍ VENTIL
- ON ODVZDUŠŇOVACÍ NÁDOBA (SEPARÁTOR VZDUCHU)
- THR TERMOHYDRAULICKÝ ROZDĚLOVAČ
- TI SNÍMAČ TEPLoty NA VÝSTUPU THR
- TC ČIDLO TEPLoty VÝSTUPU
- MS MODUL SMĚŠOVAČE TOPNÉHO OKRUHU
- ER EKVItermní REGULACE
- PR PROstorový REGULÁTOR
- TR TEPLotní ČIDLO EKVItermní REGULACE
- KRS KOMBINOVANÝ TEPELOVODNÍ ROZDĚLOVAČ A SBĚRAČ

VÝŠKOVÝ SYSTÉM B.p.v. SOUŘADNICOVÝ SYSTÉM S-JTSK

ZODP. PROJEKTANT :	VYPRACOVAL :	Jaroslava A d á m k o v á Nám. Kosmonautů 1125/14 789 85 M O H E L N I C E tel. : 739 320 916 email : jara.odamkova@centrum.cz	
ING. KAREL ČERMÁK	JAROSLAVA ADÁMKOVÁ		
INVESTOR : Obec Tršice, Tršice 50, 783 57 TRŠICE			
NÁZEV AKCE :		FORMÁT	4 A4
STAVEBNÍ ÚPRAVY OBJEKTU HASIŠSKÉ ZBROJNICE TRŠICE		DATUM	03 / 2019
		STUPEŇ	DPS
OBSAH :	SCHÉMA ZAPOJENÍ KOTELNY A TOPNÝCH TĚLES	Č. ZAKÁZKY	1010/030
		MĚŘITKO :	Č. VÝKRESU :
		1 : 75	D.1.4.2b/3